



## 第11号の内容

警告！危険なレーザー光線を発するエアガン  
くらしの情報セミナー「セカンドライフの資産運用」  
消費者月間「活かそう 消費者・生活者の視点」  
くらしの情報会員を募集中  
滋賀県立消費生活センター分室 業務終了のお知らせ

## 警告！危険なレーザー光線を発するエアガンが出回っています！

滋賀県内の縁日で、露店の福引の景品として、光線を発する照準器が取り付けられたエアガンが配られているという情報提供がありました。

このエアガンを国民生活センターなど関係機関が調査した結果、レーザー光線が強いため、目を傷つけるおそれがあることが分かりました。

経済産業省では、消費生活用製品安全法に定められた技術基準に適合していないことから、このエアガンを使用しないように呼びかけています。

### 問題のエアガン（国民生活センター発表資料から）

- ・ 滋賀県内の縁日で、福引の景品として配られていました。
- ・ 箱や本体に「MADE IN CHINA」との記載がありますが、輸入業者名などの記載はありません。
- ・ 箱には「CE」などのマークや「AIR SPORT GUN」、「P.718F」、「YUE GUAN」、「INFRARED COLLIMATOR」などの表示があります。
- ・ 本体には「P.718」、「P.BERETTA」などの表示があります。



このエアガンをお持ちの方は、危険ですので使用しないでください。

## レーザー光線を発する機器を購入・使用するとき...

レーザーポインターや一部のおもちゃなど、レーザー光線を発する製品については、消費生活用製品安全法により、一定以上の強さのレーザー光線を発する製品は販売してはいけないなどの規制が行われています。

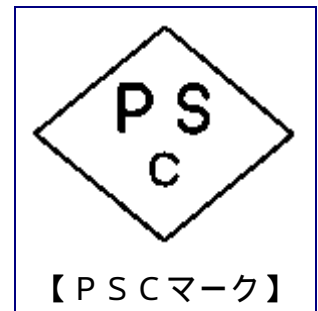
しかし、今回の事例のように、違法で危険な製品が出回っています。重大な事故につながるおそれがありますので、以下の点にご注意ください。

### PSCマークのついていない製品は購入しない。

消費生活用製品安全法の規制に適合する製品には「PSCマーク」がつけられています。

「PSCマーク」のついていない製品は販売してはいけないことになっていますが、実際に流通している例があります。

「PSCマーク」のついていない製品を購入してはいけません。



### レーザー光線を人や動物にあてない。

レーザー光線は、直接目に入ると危険です。もし、ほかの人に当てて傷害を負わせたら、責任を問われます。以下の注意を必ず守りましょう。

- ・レーザー光線を直視しない。
- ・レーザー光線を人や動物に向けない
- ・屋外では使用しない。

**レーザー光線は遠くまで届くので、思わぬ事故になることも！**

詳細は、関係機関のホームページをご覧ください。

経済産業省：「携帯用レーザー応用装置」の回収について

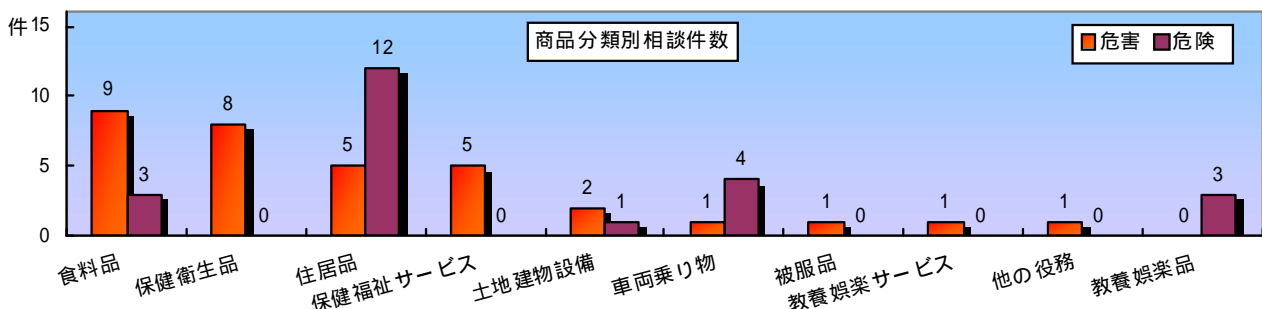
<http://www.meti.go.jp/press/20080328004/20080328004.html>

国民生活センター：危険!! レーザーを用いた違法な玩具などが売られている!!

[http://www.kokusen.go.jp/news/data/n-20080328\\_1.html](http://www.kokusen.go.jp/news/data/n-20080328_1.html)

## 統計スポット

滋賀県立消費生活センターが平成19年4月から平成20年1月までの間に受け付けた「危害」「危険」に関する相談の件数は56件でした。



「危害」商品、役務、設備により、身体にけがや病気などの疾病（危害）を受けたというもの。

「危険」危害を受けたわけではないが、そのおそれがあるもの。

## お知らせ

### くらしの情報セミナー受講者募集

#### 「セカンドライフの資産運用～失敗しない金融商品の選び方～」

金融商品の初歩の初歩から、じっくり勉強していきましょう。

講 師	滋賀県金融広報委員会 松本 克彦 氏（ファイナンシャルプランナー）
日 時	平成20年5月27日（火）13：30～15：30
会 場	滋賀県立消費生活センター（彦根市元町4-1 JR彦根駅徒歩5分）
定 員	60名
受 講 料	無料
お申込方法	電話、FAX、しがネット受付サービスでお申込みください。
お問い合わせ	滋賀県立消費生活センター 電話：0749-27-2234 / FAX：0749-23-9030 ネット受付：PC <a href="http://www.pref.shiga.jp/c/shohi/">http://www.pref.shiga.jp/c/shohi/</a> 携帯 <a href="http://www.pref.shiga.jp/mobile/shohi/">http://www.pref.shiga.jp/mobile/shohi/</a>

## 消費者月間 「活かそう 消費者・生活者の視点」

毎年5月は「消費者月間」です。消費者、事業者、行政が一体となって消費者問題に関する啓発、教育等の各種事業を全国で集中的に行っています。

近年、国民生活に大きな不安をもたらす事件、事故が相次いで発生しています。これからは、生産第一という考え方ではなく、国民の安全安心が重視されなければならない、そのためには、消費者、企業、行政がそれぞれの立場において、消費者、生活者の視点に立った努力をすることが求められます。

こうした趣旨から、今年度の消費者月間の統一テーマは、「活かそう 消費者・生活者の視点」とされました。

### 「消費者月間記念講演会」が開催されます。

テ - マ	情報の正しい選び方
講 師	辛坊 治郎 氏（読売テレビ解説委員）
日 時	平成20年5月24日（土）14：00～15：40
会 場	滋賀県男女共同参画センター（JR近江八幡駅南口下車徒歩10分）
定 員	200名
主 催	滋賀県・滋賀県金融広報委員会
お問い合わせ	滋賀県県民生活課 電話：077-528-3412 / FAX：077-528-4840

## お知らせ

### くらしの情報会員 登録者募集中

消費生活情報をメールで配信します。

消費生活センターからパソコン、携帯に最新情報をメールでお届けします。

お届けする情報は以下のとおりです。

- ・ 消費者トラブルに関する緊急情報
- ・ 講座開催情報（メール記載のリンクから簡単に受講申込みができます。）
- ・ 消費生活センターからのお知らせ など

登録は、消費生活センターのホームページから行うことができます。

PC <http://www.pref.shiga.jp/c/shohi/>

携帯 <http://www.pref.shiga.jp/mobile/shohi/>

お問い合わせ 滋賀県立消費生活センター分室

電話：077-563-4584 / FAX：077-566-0593

### 滋賀県立消費生活センター分室 業務終了のお知らせ

滋賀県立消費生活センター分室（草津市大路1丁目）は、平成20年10月から、滋賀県立消費生活センター（彦根市元町）に統合されることになりました。これに伴い、分室での業務は平成20年9月で終了させていただきます。

## 消費生活相談

お困りのことがありましたら、お気軽にご相談ください。

**彦根** 彦根市元町4-1

相談専用電話 **0749-23-0999**

**草津** 草津市大路1丁目1-1 エルティ932 3階

相談専用電話 **077-563-7009**（平成20年9月まで）

受付時間 9：15～16：00



「くらしのかわら版」第11号（平成20年4月発行）

滋賀県立消費生活センター

〒522-0071 彦根市元町4-1

TEL 0749-27-2234 FAX 0749-23-9030

ホームページ <http://www.pref.shiga.jp/c/shohi/>（パソコン）

<http://www.pref.shiga.jp/mobile/shohi/>（携帯端末）

滋賀県立消費生活センター分室

〒525-0032 草津市大路1-1-1 エルティ932 3階

TEL 077-563-4584 FAX 077-566-0593



次号は、平成20年7月下旬に発行予定です。



## 第12号の内容

不安につけ込む開運（靈感）商法

統計スポット

ただいま募集中！（くらしの情報セミナー企画員など）

大津財務事務所、消費生活センターからのお知らせ

## 不安につけ込む開運（靈感）商法

今年3月、経済産業省は、千葉県内の宗教法人に対して、特定商取引法に基づく業務停止の行政処分を行いました。

この宗教法人は、全国で人生相談会の新聞折込広告を配布。相談会に参加した人に対して、明確な根拠がないにもかかわらず「祈とうをしなければ家族が地獄に落ちる」などと告げ、祈とうの契約をさせるとともに、石塔など高額な物品を購入させていました。

こうした商法は開運（靈感）商法と呼ばれています。何かの不安を抱えている人は珍しくありませんが、この商法は、こうした不安につけ込む悪質なものです。

### 事例1 新聞折込広告で人を集め、高額な祈とうの契約を強要

新聞に折り込まれていた広告を見て人生相談会に参加した。広告には相談料2千円と記載されていたが、特別の鑑定が必要といわれ、悩みが解決できるならと思い、いわれるまま3万円を支払って鑑定を受けた。

すると、運気を上げるためには1年間の祈とうが必要で、祈とう料は50万円だという。そのようなお金はないといったが、祈とうをしないとたいへんなことになるから消費者金融で借りてでも支払うようにとしつこく要求された。

### 事例2 占いを口実に訪問し高額な印鑑を購入させる。

自宅に見知らぬ女性が訪問してきた。その女性は、「自分は手相や姓名による占いの勉強をしている。この家の表札を見たところ、人生の岐路に立っていると感じられたので、無料で占ってあげる。」という。

無料ということだったので運勢を見てもらったところ、この先運気が下がっていくが、印鑑を購入すれば助かるといわれた。高額であったので一度は断ったが、この先どうなってもよいのかなどと脅すようなことをいわれ、購入してしまった。



## 悪質業者はこのような手口で近づいてきます。

「はがきを返送すれば無料で鑑定」というチラシをポストに投げ込み、返信した人に執ような勧誘を行う。

大学などで、団体の正体を隠したまま、サークル活動や自己啓発セミナーなどを装って事務所に招き入れ、長時間にわたる勧誘を行う。

ボランティア団体による署名集めを装い個人情報を収集し、その情報に基づいて勧誘を行う。



街頭で「占いの勉強をしているので手相を見せてください。」などと呼び止め、勧誘のきっかけを作る。

## 被害に遭わないために...

個人情報を安易に知らせるのはやめましょう。身の安全を守るための基本です。はがきの返送やアンケートへの回答は慎重にした方がよいでしょう。

街頭で呼び止められて、知らない人についていくのはやめましょう。



テレビで見かけるような有名人が推薦しているからといって信頼できるというわけではありません。過去にも、有名人が問題となった商法の「広告塔」になっていたことがありました。

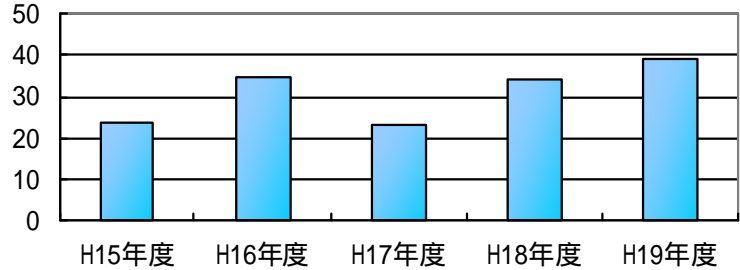
納得できない契約をしてしまったら、契約状況によってはクーリング・オフ（契約を消費者が一方的にやめてしまうこと）が可能な場合もありますので、お早めに消費生活センターにご相談ください。【相談窓口は4面に記載】

## 開運商法に関する相談状況

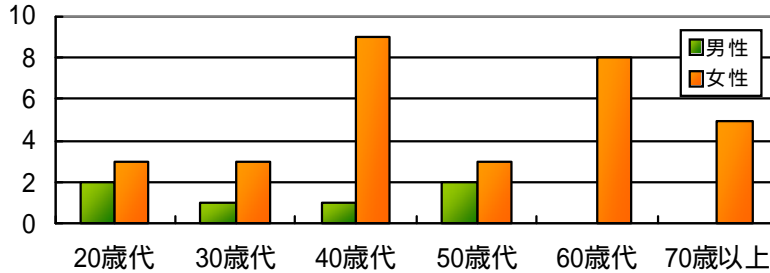
平成19年度に滋賀県内で寄せられた、開運商法に関する相談件数は39件でした。

これは過去5年間で最多です。

開運商法に関する年度別相談件数



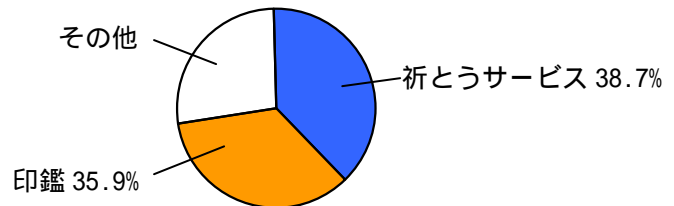
契約当事者の年齢別・性別相談件数



年齢別では40歳代以上、性別では女性が多くなっています。

商品・サービス別では、「祈とうサービス」と「印鑑」が多くなっており、この2つで全体の7割以上を占めています。

商品・サービス別相談割合



## ただいま募集中！

### くらしの情報セミナー企画員

セミナーの内容企画、参加者募集のためのチラシのデザイン、当日の司会進行や受付スタッフなど、「くらしの情報セミナー」の運営に関わる活動をしていただきます。

ボランティアで参加してみようという方の応募をお待ちしています。

お問い合わせ 滋賀県立消費生活センター

電話：0749-27-2234 / FAX：0749-23-9030

### くらしの情報会員(消費生活情報のメール配信)

消費生活センターからパソコン、携帯に最新情報をメールでお届けします。

登録は、消費生活センターのホームページから行うことができます。

PC <http://www.pref.shiga.jp/c/shohi/>

携帯 <http://www.pref.shiga.jp/mobile/shohi/>

お問い合わせ 滋賀県立消費生活センター分室

電話：077-563-4584 / FAX：077-566-0593

## 大津財務事務所からのお知らせ

### 多重債務巡回相談のご案内

近畿財務局では、多重債務者向け相談員がお話をお伺いし、必要に応じて弁護士や司法書士などの専門家に引継ぎを行います。

今般、下記の日程で相談窓口を開設しますので、事前にご予約の上、お気軽にご相談ください。秘密は厳守いたします。

記

日 時：平成 20 年 8 月 29 日（金）午前 9 時～午後 16 時 30 分

会 場：近畿財務局 大津財務事務所 1 階会議室

大津市御陵町 3 - 5

予約・問い合わせ先：

大津財務事務所 総務課（077-522-3765）

相談費用：無 料

## 消費生活センターからのお知らせ

### 滋賀県立消費生活センター分室の業務終了について

滋賀県立消費生活センター分室（草津市大路 1 丁目）は、平成 20 年 10 月から、滋賀県立消費生活センター（彦根市元町）に統合されることになりました。これに伴い、分室での業務は平成 20 年 9 月末で終了させていただきます。

## 消費生活相談

お困りのことがありましたら、お気軽にご相談ください。

**彦根** 彦根市元町 4 - 1

相談専用電話 **0749-23-0999**

**草津** 草津市大路 1 丁目 1 - 1 エルティ 9 3 2 3 階

相談専用電話 **077-563-7009**（平成 20 年 9 月まで）

受付時間 9：15～16：00

「くらしのかわら版」第 12 号（平成 20 年 7 月発行）

滋賀県立消費生活センター

滋賀県立消費生活センター分室

〒522-0071 彦根市元町 4-1

〒525-0032 草津市大路 1-1-1 エルティ 932 3 階

TEL 0749-27-2234 FAX 0749-23-9030

TEL 077-563-4584 FAX 077-566-0593

ホームページ <http://www.pref.shiga.jp/c/shohi/>（パソコン）

<http://www.pref.shiga.jp/mobile/shohi/>（携帯端末）



次号は、平成 20 年 10 月下旬に発行予定です。





## 第13号の内容

長期間使用の電気製品事故

第3回くらしの情報セミナー

多重債務者無料相談会のおしらせ

## 長期間使用の電気製品事故

長期間使用してきた電化製品の事故が起こっています。たとえば、運転していないエアコンの電源プラグを差し込んでいた壁のコンセント付近から発火し、エアコン本体と周辺の壁や天井を焼損した。この原因は電源プラグを長期間コンセントに差し込んだままだったために、電源プラグ部分に堆積した埃によりトラッキング現象が発生して発火したものでした。

また、就寝中に扇風機から発火して火災になった事例で、長期使用の間にコンデンサーが絶縁劣化を起こし、モーター巻線の温度が異常に上昇して発煙・発火したものでした。

こんな症状が出ていませんか？

### 扇風機・換気扇

スイッチを入れても、ファンが回らない。

ファンが回っても、異常に回転が遅かったり不規則である。

回転するときに異常な音や振動がする。

モーター部分が異常に熱かったり、焦げにおいがする。

電源コードが折れ曲がったり破損したりしている。

電源コードを触れると、ファンが回ったり、回らなかつたりと不安定



上記のような症状が見られたら・・・スイッチを切り、電源プラグを抜いて、販売店またはメーカーに相談をしましょう。

こんな症状が出ていませんか？

### 洗濯機

脱水中にふたを開けても、15秒以内で止まらないことがある。  
給水ホース、蛇口の継ぎ手から水漏れや洗濯機の床面に水漏れの跡がある。  
焦げ臭いにおいがする。  
スイッチを入れても、動かない。  
長年、電源プラグを挿したままになっていて、ほこりや湿気がたまっている。  
アース線がアース端子に確実に取り付けられていない。  
運転中に異常な音や振動がする。



こんな症状が出ていませんか？

### エアコン

電源コードやプラグが異常に熱い。  
電源プラグが変色している。  
焦げ臭いにおいがする。  
ブレーカーが頻ぱんに落ちる。  
架台やつり下げ等の取り付け部品が腐食していたり、取り付けが緩んでいる。  
室内機から水漏れがする。



こんな症状が出ていませんか？

### ブラウン管テレビ

電源スイッチを入れても映像や音が出ない。  
電源スイッチを切っても映像や音が消えない。  
上下または左右の映像が欠けて映る。  
映像が連続してちらついたり揺れたりする。  
変なにおいがしたり煙が出たりする。  
ジージー、パチパチなどの異常な音がする。  
内部に水や異物が入った。  
電源コードに傷や破れがある。



上記のような症状が見られたら・・・スイッチを切り、電源プラグを抜いて、販売店またはメーカーに相談をしましょう。



## 平成 20 年度 第 3 回くらしの情報セミナー

### 「食」に関する連続講座

講座 「食品の安全性 ～遺伝子組換え農作物・食品の安全性は？」  
日時 平成 20 年 11 月 19 日（水）10：00～12：00

講座 「キッチンサイエンス  
～調理しながら遺伝子組換え食品など先端技術について学びましょう～」  
日時 平成 20 年 11 月 19 日（水）13：30～16：00

講座 とも

会場 農業技術センター生物工学実習室・研修室

（スピーカー）筑波大学遺伝子実験センター 教授 鎌田 博さん

（コーディネーター）NPO法人くらしとバイオプラザ21 佐々 義子さん

定員 講座、講座 各30名

講座、講座 両方を申込みいただくことはできません。

共催 筑波大学遺伝子実験センター NPO法人くらしとバイオプラザ21 滋賀県  
～この事業は文部科学省科学技術振興調整費「遺伝子組換え技術の  
国民的理解に関する調査研究」による委託事業です～

講座 「（仮題）もう一度食を見直そう」  
日時 平成 20 年 11 月 26 日（水）14：00～16：00  
会場 消費生活センター 研修室  
講師 料理研究家 坂本廣子さん  
定員 60名

参加費 全講座 無料

申込み はがき、電話、FAXにより、消費生活センターに申し込んでください。（連絡先はかわら版の巻末に記載しています。）また、滋賀県のHPより「しがネット受付サービス」でも申し込めます。  
なお、先着順となります。

講座 と講座 は日時および会場がちがいますので、くれぐれもご注意ください。

平成 20 年度

## 多重債務者無料相談会

会場・開催日

大津会場	滋賀弁護士会館	12月11日(木) 10:00~16:00
東近江会場	東近江地域振興局	12月12日(金) 10:00~16:00
彦根会場	県立消費生活センター	12月13日(土) 10:00~16:00 12月14日(日) 10:00~16:00

定員(12名/1日)

相談方法 弁護士・司法書士が、面接にて相談をお受けします。

(1件 1時間)

事前予約制(先着順)

相談無料

秘密厳守

予約受付



滋賀県 県民生活課 消費生活担当

077-528-3412

(主催: 滋賀弁護士会・滋賀県司法書士会・滋賀県)

## 消費生活相談

お困りのことがありましたら、お気軽にご相談ください。

滋賀県立消費生活センター(彦根市元町4-1)

相談専用電話 **0749-23-0999**

相談日・時間 **平日および土・日曜日の午前 9:15 ~ 午後 4:00**

(但し 祝日、年末年始は休みです。)

滋賀県立消費生活センター分室(草津)の業務は平成20年9月末をもって終了しました。

「くらしのかわら版」第13号(平成20年10月発行)

滋賀県立消費生活センター

〒522-0071 彦根市元町4-1

TEL 0749-27-2234 FAX 0749-23-9030

ホームページ <http://www.pref.shiga.jp/c/shohi/> (パソコン)

<http://www.pref.shiga.jp/mobile/shohi/> (携帯端末)



次号は、平成21年1月下旬に発行予定です。

## 第14号の内容



個人輸入の健康食品

マルチ商法

五菱会ヤミ金融事件の被害回復のお知らせ

長期使用製品安全点検制度

消費者団体訴訟制度

多重債務巡回相談の案内

## 個人輸入健康食品に注意しましょう

### 相談事例

カタログを見て注文をしたダイエット用健康食品を食べたところ、動悸がし発汗が激しくなった。販売店に言ってもメーカーは海外であり自社は個人輸入の手続きを代行しているだけと言う。医薬品成分が含まれていないか調べて欲しい。

このような相談が寄せられ、国民生活センターで医薬品成分が含まれていないかテストしてもらったところ、健康被害が発生するおそれのある脱N - ジメチルシブトラミンが検出されました。

近年、個人輸入された健康食品については、医薬品成分の検出が相次いで報告されています。

事例ではカタログ通販と紛らわしい個人輸入手続きでした。個人輸入の場合は原則として自己責任となりますので、申し込みの際には十分な注意が必要です。インターネットで購入する際も同様です。

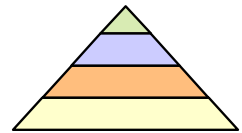
「健康食品」は、つい安易に口にしてしまいがちですが、体調に異常を感じたら、食べるのを止めて、すぐに医師に相談しましょう。

## マルチ商法「友だちが増える」って、本当？

「研修会に行くといい話が聞けて、友だちも増えるよ！」

「人を紹介するだけでどんどんお金が入ってくる・・・」

「あの、カッコいい車もこのネットワークビジネスで買ったんだって」



そんな話に誘われて説明会に出かけた A さん。一緒に行った先輩よりも更に上司という人から熱心に説明されて、心が動き、契約書にサインをしました。支払いはクレジットで60回払いだから毎月1万円ちょっと。1万円くらいなら払えるだろうし、友達を紹介したら収入になるので支払いは楽々！逆にしっかり稼げる・・・

・・・と、思ったのですが・・・

なかなか加入者は見つけれず、商品を抱えたまま、借金の返済も出来ません。おまけに「会うと商売の話だよ」と友だちが近寄らなくなっていき、大切な友人関係も壊れてしまいました。

マルチ商法は健康食品・ソフトウェアやスターターキットの購入、オーナー加盟金など、何らかの費用負担があります。

1日に2人ずつ勧誘して組織を広げていくとした場合、計算では28日目には日本の全人口を超えてしまうことになり、行き詰まるのが明らかです。

収入や商品について嘘の説明をして勧誘すると罰せられることがあります。

友だちが増えるどころか、友だちをなくすことにもなりかねません！

### 五菱会ヤミ金融事件の被害回復給付金支給手続きのお知らせ

昭和63年から平成15年頃に五菱会が行っていたヤミ金融事件の被害に遭われた方に被害回復給付金が支給されることになりました。

被害の申し出が必要で、平成21年1月23日まで五菱会事件被害回復センターで受け付けられています。

「アップル」「アーバンライフ」「エクセル」など4百余りの会社名で貸し付けていました。詳しくは消費生活センターまでお問い合わせください。

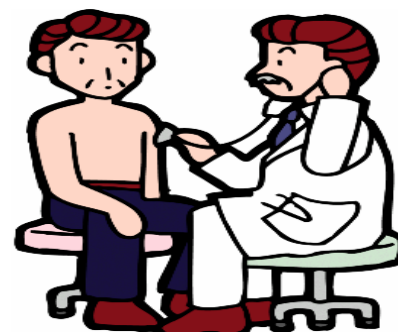


## 長期使用製品安全点検制度

～製品の長期使用に伴う経年劣化事故の防止～

長期間の使用に伴い生ずる劣化（経年劣化）により、安全上支障が生じ、特に重大な危害を及ぼすおそれの多い9品目の商品（特定保守製品）について、点検制度が設けられます。（平成21年4月1日から施行）

特定保守製品を購入した場合、製品に添付されている所有者票をメーカー等に返送し、所有者登録をしましょう。点検時期が来ればメーカーから所有者に点検通知が来ますので、点検（有料）を受けるようにしましょう。



### 〔特定保守製品〕

屋内式ガス瞬間湯沸器（都市ガス・LPガス）、屋内式ガスふろがま（都市ガス・LPガス）、石油給湯器、石油ふろがま、FF式石油温風暖房機、ビルトイン式電気食器洗浄機、浴室用電気乾燥機

## ご存じですか？ 消費者団体訴訟制度

～消費者・消費者団体による、  
消費者のための制度です～



この制度は、国に認定された適格消費者団体が、事業者の不当な行為をやめさせるよう裁判で請求する制度です。消費者個人にとっては負担の大きな裁判を、消費者団体が行ってくれます。被害にあったときやおかしいと思ったときには、消費生活相談窓口や消費者団体にその声を届け、皆さんで安心・安全な消費生活を築いていきましょう！

詳しくは、最寄りの消費生活相談窓口にお問い合わせください。

現在、認定されている適格消費者団体

消費者機構日本（東京）

消費者支援機構関西（大阪）

全国消費生活相談員協会（東京）

京都消費者契約ネットワーク（京都）

消費者ネット広島（広島）

ひょうご消費者ネット（兵庫）

## 多重債務巡回相談のお知らせ < 近畿財務局より >

近畿財務局では、多重債務者向け相談員がお話を伺い、考えられる解決法をアドバイスするとともに、必要に応じて専門機関（弁護士や司法書士等）をご紹介します。

今般、下記の日程で相談窓口を開設しますので、事前にご予約の上、お気軽にご相談ください。相談費用は無料、秘密は厳守いたします。

日 時：平成 21 年 1 月 30 日（金）午前 9 時～午後 4 時 30 分

会 場：近畿財務局 大津財務事務所（大津市御陵町 3 - 5）

予約・問い合わせ先：大津財務事務所 総務課（077-522-3765）

\* ご相談にあたりましては、次の資料がありますと、より詳しくアドバイスができますので、出来る限りご用意願います。

- 1．契約書の写し
- 2．返済予定表
- 3．取引明細書
- 4．消費者金融等からの借りに使用しているカード
- 5．その他借入先の業者名や借入れ内容がわかる書面



## 消費生活相談

お困りのことがありましたら、お気軽にご相談ください。

滋賀県立消費生活センター（彦根市元町 4 - 1）

相談専用電話 **0749-23-0999**

相談日・時間 **平日および土・日曜日の午前 9:15～午後 4:00**

（但し 祝日、年末年始は休みです。）

「くらしのかわら版」第 14 号（平成 20 年 12 月発行）

滋賀県立消費生活センター

〒522-0071 彦根市元町 4-1

TEL 0749-27-2234 FAX 0749-23-9030

ホームページ <http://www.pref.shiga.jp/c/shohi/> （パソコン）

<http://www.pref.shiga.jp/mobile/shohi/> （携帯端末）



次号は、平成 21 年 4 月下旬に発行予定です。

## 8 貸出ビデオ・DVDソフト一覧表

## 経済・法律

No.	題名	年度	時間	企画・製作等	対象
1	ここが危ない！振り込め詐欺	H20	17分	アクターズファクトリー鹿児島	一般向
2	主婦・お年寄り狙いの悪質商法 詐欺手口にご用心	H20	18分	現代映像株式会社	一般向
3	主婦・お年寄り狙いの悪質商法 孤独・お金・健康につけ込む	H20	23分	現代映像株式会社	一般向
4	電話勧誘による資格講座商法にご用心！	H19	18分	東映(株)教育映像部	一般向
5	悪質商法カンタン撃退法	H17	22分	(財)日本訪問販売協会	高齢者向
6	クイズ 知っ得？なっ得！クーリング・オフ	H17	27分	(社)全国消費生活相談員協会	一般向
7	アリとキリギリスの多重債務にご用心	H16	22分	東京都消費生活総合センター	一般向
8	老後の金は渡さん！	H16	25分	東京都消費生活総合センター	高齢者向
9	油断大敵！悪質商法迷惑メール警報/クレジット 注意報	H16	20分	東映(株)	高校生向
10	悪質商法 シルバー編	H15	15分	(財)日本消費者協会	一般向
11	ターゲット090デート商法撃退作戦	H15	17分	(財)日本消費者協会	若者向
12	狙われる高校生 マルチ商法	H15	20分	一橋出版	高校生向
13	悪質商法1? ~若者編~	H14	14分	(財)日本消費者協会	若者向
14	自分らしく生きる 成年後見制度	H14	14分	大阪弁護士会	一般向
15	ミッションR3 悪質商法撃退作戦	H14	30分	(財)日本消費者協会	若者向
16	契約って何? ~消費者としての自立~	H13	59分	東映(株)	中高生向
17	だまされないで!!悪質商法 ~NOといわなきゃダメだニャー~	H13	25分	東京都消費生活総合センター	若者向
18	マルチ地獄の方程式 ~被害者=加害者~	H13	23分	東京都消費生活総合センター	若者向
19	林家ベー&パー子の契約トラブル解決法!	H13	29分	東京都消費生活総合センター	一般向
20	消費者契約法~有効活用の手引き~	H13	26分	現代映像株式会社	一般向
21	公正取引委員会	H13	25分	公正取引委員会	一般向
22	悪質商法の手口 クーリング・オフの知識	H13	36分	毎日EVRシステム	一般向
23	それも契約 ~身近な契約の基礎知識~	H12	17分	(財)日本消費者協会	若者向
24	こんなはずではなかった内職商法	H11	17分	(財)日本消費者協会	一般向
25	善さんが行く~お年寄りの資産を狙う悪質商法	H10	21分	東京都消費生活総合センター	一般向
26	主婦・お年寄り狙いの悪質商法4	H10	30分	現代映像(株)	一般向

金融・保険

No.	題名	年度	時間	企画・製作等	対象
1	カード社会と私たち	H19	17分	東映(株)教育映像部	一般向
2	わかりやすい地震保険料算出の仕組み	H15	22分	損害保険料率算出機構	一般向
3	THATS預金保険制度 改訂版	H15	17分	金融広報中央委員会	一般向
4	より公正、より迅速、より親切に ~損害保険料算出機構と自賠責保険の損害調査の仕組み~	H14	18分	損害保険料率算出機構	一般向
5	マネー落語 うっかり父さんしっかり母さん	H13	32分	日本消費者金融協会	一般向
6	お客様の資産は守られています ~証券会社の分別保管~	H13	19分	日本証券業協会	一般向
7	あなたは大丈夫?ストップ カードで借金!	H13	18分	(財)日本消費者協会	一般向
8	ビッグバンファミリーVOL.1金融ビッグバンってなに?金融商品・金融機関の選び方	H11	17分	貯蓄広報中央委員会	一般向
9	ビッグバンファミリーVOL.2金融商品・金融機関の選び方	H11	20分	貯蓄広報中央委員会	一般向
10	私のライフプラン~生活設計とリスク管理~	H11	24分	生命保険文化センター	若者向
11	くらしと損害保険~その仕組みと役割~手話通訳付	H11	20分	(社)日本損害保険協会	一般向
12	What TIME is it? ~お金を借りるときに大切なこと~	H11	22分	全国銀行協会	中学生向
13	わかりやすい地震保険料算出の仕組み	H11	22分	損害保険料率算定会	一般向
14	やさしいローンとクレジットのはなし	H10	26分	全国銀行協会連合会	一般向
15	カード社会をどう生きる~信用と自己責任~	H10	16分	消費者金融連絡会	高校生向

情報

No.	題名	年度	時間	企画・製作等	対象
1	ケータイ・ネット社会の落とし穴(DVD3枚組)	H19	各25分	東映(株)教育映像部	小中生向
2	架空請求のワナ	H19	19分	東映(株)教育映像部	中高生向
3	中高年のためのもっと知りたい携帯電話ABC(全2巻)	H17	59分	NHKエンタープライズ	一般向
4	インターネットはマナーが大切	H17	18分	東映(株)教育映像部	小中学生向
5	凶器にもかわる携帯電話	H15	20分	東映(株)	中高生向
6	インターネットの罠	H14	20分	東映(株)教育映像部	中高生向
7	インターネット入門ビデオ「これさえ分かれば大丈夫!」	H11	28分	インターネット啓発委員会	一般向
8	あなろぐママのインターネット奮闘記 ~マルチメディアと消費者トラブル~	H10	20分	東京都消費生活総合センター	一般向
9	あなたの信用情報を守る(個人信用情報機関の役割)	H9	19分	毎日EVRシステム	一般向
10	信用情報ガイド	H4	20分	(株)CIC	一般向

食生活

No.	題名	年度	時間	企画・製作等	対象
1	きょうから実践！食中毒予防	H20	23分	NHKエンタープライズ	中高生 向
2	見直そう、あなたの食生活 欠食・ダイエットの怖～い影響	H20	16分	NHKエンタープライズ	中高生 向
3	食品をしっかり選ぶ 表示についてもっと知ろう	H20	16分	NHKエンタープライズ	中高生 向
4	私たちの食生活と農業の未来 食と農を安心して結ぶ	H20	31分	(社)農山漁村文化協会	一般 向
5	私たちの食生活と農業の未来 地産地消で人づくり町づくり	H20	25分	(社)農山漁村文化協会	一般 向
6	知ってますか？食品のかしこい選び方	H19	22分	東映(株)教育映像部	一般 向
7	食事バランスガイドで健やかに 食事バランスガイドって何 <span style="float:right">第1巻</span>	H18	18分	(社)農山漁村文化協会	一般 向
8	食事バランスガイドで健やかに 私たちの食事バランスガイド <span style="float:right">第2巻</span>	H18	18分	(社)農山漁村文化協会	一般 向
9	食事バランスガイドで健やかに メタボリックシンドロームを防ぐ食事バランスガイド <span style="float:right">第3巻</span>	H18	18分	(社)農山漁村文化協会	一般 向
10	食卓から防ごう！生活習慣病	H16		(社)農山漁村文化協会	一般 向
11	もっと知りたい骨粗しょう症	H16		(社)農山漁村文化協会	一般 向
12	JAS制度「食品に正しい表示をして頂くために」	H15	120分	農林水産消費技術センター	一般 向
13	安全な食生活のために	H15		一橋出版	一般 向
14	遺伝子組み換え食品を考える	H15	20分	一橋出版	一般 向
15	食と農の距離を縮めために	H15	25分	(社)農山漁村文化協会	一般 向
16	安心な食を引き継ぐ「食育」とは？	H15	25分	(社)農山漁村文化協会	一般 向
17	食べ残しはどうなるの？	H14	15分	(社)農山漁村文化協会	小学生 向
18	朝ごはんたべてきた？	H14	18分	(財)食生活情報サービスセンター	小学 生
19	たのしく食べて、健康に！	H14	23分	毎日EVRシステム	一般 向
20	安心安全な食を考えるシリーズ 大丈夫？あなたの食卓(輸入食品を考える)	H13	20分	(社)農山漁村文化協会	一般 向
21	安心安全な食を考えるシリーズ ここで見分ける食品表示(不安な食品の点検方法)	H13	20分	(社)農山漁村文化協会	一般 向
22	安心安全な食を考えるシリーズ 安心安全な食卓づくり(地産地消の共生へ)	H13	20分	(社)農山漁村文化協会	一般 向
23	安心安全な食を考えるシリーズ 食と農の距離を縮めるために(トレーサビリティって何？)	H13	25分	(社)農山漁村文化協会	一般 向
24	安心安全な食を考えるシリーズ 安心安全な食卓づくり(地産地消の共生へ)	H13	25分	(社)農山漁村文化協会	一般 向
25	かしこく活かそう！食品表示	H13	28分	東京都消費生活総合センター	一般 向
26	NHK地球白書第3巻 90億人をどう養うか	H13	59分	NHKソフトウェア	一般 向
27	NHK特集名作100選 輸入食品ゼロの日～想定ドキュメント～	H13	80分	NHKソフトウェア	一般 向
28	NHK特集名作100選 焼き鳥までがタイ国産～当世にっぽん食卓事情～	7H13	50分	NHKソフトウェア	一般 向

29	がんと野菜～野菜の健康機能を考える～	H13	16分	(財)食生活情報サービスセンター	一般向
30	野菜のチカラ	H13	50分	(財)食生活情報サービスセンター	一般向
31	食品の知識～マヨネーズ～	H13	21分	キューピー株式会社	一般向
32	食の安全～農産物編～	H12	20分	東映(株)	一般向
33	食の安全～加工食品編～	H12	18分	東映(株)	一般向
34	知って安心暮らしの中のJASマーク～食品の表示はどう変わったの?～	H12	23分	独立行政法人 農林水産消費技術センター	一般向
35	違いのわかるヘルシー・レディ～知っておきたい野菜ジュースの知識～	H11	23分	毎日EVRシステム	一般向
36	もっとおいしく、安全に。タマゴの「賞味期限表示」	H11	20分	農畜産業振興事業団	一般向
37	ホット・ほっと・トーク 遺伝子組み換え農作物って、な～に?	H11	18分	(社)農林水産先端技術産業振興センター	一般向
38	お母さんといっしょに食品衛生	H11	18分	中央法規出版	子ども～一般向
39	成人病は生活習慣病～ベジとブルの野菜研究～	H10	21分	毎日EVRシステム	一般向
40	素敵なウスターソース	H10	18分	(社)日本ソース工業会	高校生向
41	不安な遺伝子操作食品	H9	27分	日本子孫基金	一般向

## 環境

No.	題名	年度	時間	企画・製作等	対象
1	未来を変えるあなたの選択 CO2ダイエット生活	H20	23分	東映株式会社	一般向
2	ほんとうに安全?合成洗剤(DVD)	H19	30分	(株)シーズビジョン	一般向
3	MOTTAINAIで地球を守ろう 暮らしの工夫が地球を守る ～「もったいない」から始めよう～	H18	15分	東映株式会社	一般向
4	21世紀の決意 ～グリーンコンシューマーになる～	H18		岩波映像販売株式会社	一般向
5	水から調べる～水質調査と保全活動～	H16	25分	(社)農山漁村文化協会	中高生向
6	リサイクル工場	H13	13分	(財)日本消費者協会	一般向
7	21世紀の決意 ～グリーンコンシューマーになる～	H13	15分	日本消費生活アドバイザー・コンサルタント協会	一般向
8	牛乳パックが変身したよ	H13	15分	桜映画株式会社	小学生向
9	未来は僕らの手に～生活と地球環境～	H12	22分	桜映画株式会社	小学生向
10	NHK地球白書第1巻 大量消費との決別	H13	59分	NHKソフトウェア	一般向
11	NHK地球白書第3巻 90億人をどう養うか	H13	59分	NHKソフトウェア	一般向
12	NHK地球白書第5巻 新エネルギー革命	H13	59分	NHKソフトウェア	一般向
13	NHK地球白書第6巻 私たちの惑星～21世紀 市民の力～	H13	59分	NHKソフトウェア	一般向
14	あなたは、こんな水を飲んでいる	H13	60分	NHKソフトウェア	一般向
15	ほんとうに安全?合成洗剤	H13	30分	シーズビジョン	一般向



16	生ごみリサイクルのすすめ	H 1 3	2 0 分	有機農産物普及・堆肥化推進協会	一 般 向
17	創意工夫で循環型社会に挑戦	H 1 2	1 8 分	(社)プラスチック処理促進協会	一 般 向
18	地球を守るお買い物	H 1 1	2 2 分	東京都消費生活総合センター	小学生向
19	ミヤちゃんとペットくんのプラスチックとの正しいつきあい方	H 1 1	1 9 分	東京都消費生活総合センター	一 般 向
20	この星の住人に告ぐ	H 1 1	1 5 分	(社)日本消費生活アドバイザー・コンサルタント協会	高校生向
21	地球温暖化と食糧の未来	H 1 1	3 0 分	(社)農山漁村文化協会	一 般 向
22	紙は生きている「ケナフ」	H 1 1	2 1 分	(社)農山漁村文化協会	小学生向
23	ゴミは宝の山! 鉄&生ゴミ	H 1 1	2 0 分	東映(株)	小学生向
24	ゴミは宝の山! 空き缶&紙	H 1 1	2 0 分	東映(株)	小学生向
25	ゴミは宝の山! ビン&ドラム缶	H 1 1	2 0 分	東映(株)	小学生向
26	今が変われば~省エネと未来の親密な関係~	H 1 1	2 1 分	(財)省エネルギーセンター	中学生向
27	環境と生活に貢献する塩ビ	H 1 1	1 4 分	塩ビ工業・環境協会	一 般 向
28	地球の秘密 1	H 1 0	2 5 分	地球環境平和財団	小学生向
29	地球の秘密 2	H 1 0	2 5 分	地球環境平和財団	小学生向
30	ダイオキシン汚染	H 1 0	2 7 分	東映(株)	一 般 向
31	追跡・台所ごみ どこが問題か?	H 1 0	2 5 分	(社)農山漁村文化協会	一 般 向
32	エコクッキングからはじめよう	H 1 0	2 5 分	(社)農山漁村文化協会	一 般 向
33	家庭でできる生ゴミリサイクル	H 1 0	2 4 分	(社)農山漁村文化協会	一 般 向

## 住生活

No.	題 名	年度	時間	企画・製作等	対象
1	みんなで使えるかな? バリアフリーについて	H 1 6	2 3 分	花王	小学低学年
2	人と環境にやさしいすまいのポイント ~環境にやさしい住宅編~	H 1 4	1 6 分	滋賀県土木交通部	一 般 向
3	人と環境にやさしいすまいのポイント ~人にやさしい住宅編~	H 1 4	2 2 分	滋賀県土木交通部	一 般 向
4	いざというときの電気の安全ポイント 地震編		1 2 分	関西電力	一 般 向
5	快適ですか? あなたの住まい カビ・ダニと上手につきあう	H 8	2 0 分	日本消費者協会	高校・一般
6	宮崎淑子と考える家庭内防災	H 7	2 3 分	東京法規出版	
7	使いやすい電気設備を ~配線・スイッチ・コンセントなど	H 6	3 0 分	(社)家庭電気文化会	一 般 向
8	電気・な・る・ほ・ど・ゼミナール	H 6			一 般 向
9	電気と上手につきあう法 電源コードの安全使用		1 5 分	松下電器産業(株)	一 般 向

光熱水・エネルギー

No.	題名	年度	時間	企画・製作等	対象
1	電気製品の正しい取り扱い方	H13	18分	(株)三洋電機お客様センター	一般向
2	電源コードの正しい取り扱い方	H13	15分	(株)三洋電機お客様センター	一般向
3	二次電池に関するQ&A	H9	18分	日立製作所	一般向
4	電気とつきあう	H8	22分	(社)農山漁村文化協会	中学生向
5	いざというときの電気の安全ポイント～地震～	H8	12分	関西電力	一般向
6	ご存じですか高周波		10分	(財)日本電気用品試験所	一般向

土地・建物・設備

No.	題名	年度	時間	企画・製作等	対象
1	いま、敷金があぶない！ ～こぶ平の賃貸契約トラブル講座～	H13	20分	東京都消費生活総合センター	一般向
2	住宅完成保証制度 ご案内ビデオ	H11	24分	(財)住宅保証機構	一般向
3	夢のマイホーム・我が家が崩れる	H9	39分	(株)メディア・ジョブ	一般向
4	住まいの新築シリーズ 建て主にもできる木造住宅の耐震工事のチェック	H9	27分	関東建設センター事業協同組合	一般向
5	住まいの新築シリーズ 手抜き工事防止と賢い業者選び(前編)	H9	27分	関東建設センター事業協同組合	一般向
6	住まいの新築シリーズ 手抜き工事防止と賢い業者選び(続編)	H9	27分	関東建設センター事業協同組合	一般向
7	夢のマイホーム・我が家がくずれる	H9	39分	メディア・ジョブ	一般向
8	住まいの新築シリーズ ～手抜き工事防止と賢い業者選び～	H9	30分	関東建設センター事業協同組合	一般向
9	住まいの新築シリーズ ～続・手抜き工事防止と賢い業者選び～	H9	30分	関東建設センター事業協同組合	一般向
10	住まいの新築シリーズ ～建て主にもできる木造住宅の耐震工事のチェック～	H9	27分	関東建設センター事業協同組合	一般向

衣生活

No.	題名	年度	時間	企画・製作等	対象
1	実験しよう！私たちの衣生活	H16		一橋出版(株)	一般向
2	衣服の表示は情報源～買うとき・着るとき・着たあとで～	H10	17分	(財)日本消費者協会	一般向
3	花の着付け塾～おしゃれ&マナー編～	H10	29分	(財)京都和装産業振興財団	一般向
4	花の着付け塾～男の着物編～	H10	29分	(財)京都和装産業振興財団	一般向
5	花の着付け塾～はじめてのゆかた～	H10	29分	(財)京都和装産業振興財団	一般向
6	花の着付け塾～はじめての街着～	H10	29分	(財)京都和装産業振興財団	一般向

産業

No.	題名	年度	時間	企画・製作等	対象
1	おしえて！アグリ平成14年度	H14	30分	(社)農林放送事業団	一般向
2	おしえて！アグリ平成13年度	H13	30分	(社)農林放送事業団	一般向
3	くらしといのちを育む～滋賀の食と農	H12	25分	滋賀県	
4	おしえて！アグリ平成11年度	H11	45分	(社)農林放送事業団	一般向
5	おしえて！アグリ平成10年度	H10	40分	(社)農林放送事業団	一般向
6	おしえて！アグリ平成9年度	H9	45分	(社)農林放送事業団	一般向

運輸・通信

No.	題名	年度	時間	企画・製作等	対象
1	地上デジタル放送に係る周知啓発用映像	H16	7分	総務省	一般向
2	上手な引越しをするために	H8	21分	毎日EVRシステム	一般向
3	どうなっているの？引越料金のしくみ	H8	19分	毎日EVRシステム	一般向
4	私たちの生活と輸送 宅配便・引越サービス	H8	23分	毎日EVRシステム	一般向
5	安心できる引っ越し 紛失や損害を起こさない為に	H8	29分	毎日EVRシステム	一般向
6	宅配便のチェックポイント 宅配便クイズ	H8	23分	毎日EVRシステム	一般向
7	引っ越し認識度チェック～安心・安全な引っ越しのために		23分	毎日EVRシステム	一般向

車両・乗物

No.	題名	年度	時間	企画・製作等	対象
1	今クルマが危ない！～あなたの愛車を盗難から守るために～	H17	20分	(社)日本損害保険協会	一般向
2	ザ・チャイルドシート 子どもたちを守るため	H11	29分	(社)日本損害保険協会	一般向
3	Let's デイリーカーチェック	H8	16分	日本消費者協会	一般向
4	交通事故と問われる責任	H4	20分	日本損害保険協会	高校一般向
5	ダミーマンとエアバック安全学		18分	(社)日本自動車工業会	一般向
6	JASAA 非金属ケーブル式のタイヤチェーン				一般向

保健・医療

No.	題名	年度	時間	企画・製作等	対象
1	よくわかるダンベル体操1 健康増進効果編	H16	30分	(社)農山漁村文化協会	一般向
2	よくわかるダンベル体操2 上手なやり方編	H16	30分	(社)農山漁村文化協会	一般向
3	ためしてガッテン1 がん徹底予防術	H16	73分	NHK	一般向
4	ためしてガッテン2 後悔しない!糖尿病予防術	H16	73分	NHK	一般向
5	ためしてガッテン3 リンパで健康 今年のカゼ対策 むくみスッキリ解消法	H16	85分	NHK	一般向
6	ためしてガッテン4 知って得する!中性脂肪の真実、続知って得する!中性脂肪の真実	H16	86分	NHK	一般向
7	ためしてガッテン5 常識が変わる!コレステロールの新事実、続コレステロールの新事実	H16	85分	NHK	一般向
8	ウォーキング健康法	H16		NHK	一般向
9	女性は骨折り損なの?	H16	23分	(社)農山漁村文化協会	一般向
10	骨に貯金してますか	H16	23分	(社)農山漁村文化協会	一般向
11	あなたの生活習慣は大丈夫?	H16	25分	(社)農山漁村文化協会	一般向
12	ここがポイント・食生活習慣	H16	22分	(社)農山漁村文化協会	一般向
13	滋賀のくすり~安心とやすらぎと詰めて~	H11		(社)滋賀県薬業協会	一般向
14	応急手当の知識	H元	30分	日本損害保険協会	一般向

福祉

No.	題名	年度	時間	企画・製作等	対象
1	自分らしく生きる 成年後見制度	H14	23分	大阪弁護士会	一般向
2	公的介護保険で変わるこれからの介護	H10	31分	(社)生命保険協会	一般向
3	老いと共に生きる(介護用機器の選び方・使い方)	H7	27分	(社)農山漁村文化協会	一般向

教育

No.	題名	年度	時間	企画・製作等	対象
1	じょうずな買い物	H14	19分	毎日EVRシステム	小学生向
2	製品安全教育「あっ、あぶない」小学生編	H8	28分	消費者教育支援センター	小学生向
3	製品安全教育「あっ、あぶない」中・高編	H8	30分	消費者教育支援センター	中高生向
4	サービスって何だろう?	H5	20分	日本消費者協会	中学生向

消費者

No.	題名	年度	時間	企画・製作等	対象
1	平成13年度 消費者啓発テレビ番組 山田まりやのくらしQ救クリニック	H13	42分	経済産業省	一般向
2	祖母と私の商品選び	H11	20分	東京都消費生活総合センター	一般向
3	平成10年度 通商産業省消費啓発テレビ番組 島崎和歌子のなるほどTV 第1回～第8回放送	H10		通商産業省	一般向
4	平成10年度 通商産業省消費啓発テレビ番組 島崎和歌子のなるほどTV 第9回～第13回放送	H10		通商産業省	一般向
5	祖母と私の商品選び	H11	20分	東京都消費生活総合センター	一般向

生活一般

No.	題名	年度	時間	企画・製作等	対象
1	生涯を通してお役にたきたい 儀式はいつも冠 婚葬祭互助会と共に			(社)冠婚葬祭互助協会	一般向

その他

No.	題名	年度	時間	企画・製作等	対象
1	やってみようなんでも実験 レモンや炭でびっくり電池 おどろき!うずまきパワー	H13	51分	NHKソフトウェア	小学生向
2	やってみようなんでも実験 "パチッ" とキメよう静電気 君も熱中 熱の正体	H13	51分	NHKソフトウェア	小学生向
3	やってみようなんでも実験 タネ明かし 種子のひ・み・つ マジックパワー酸とアルカリ	H13	51分	NHKソフトウェア	小学生向
4	やってみようなんでも実験 手づくりカメラでおもしろ写真 ススキやキャベツで紙に挑戦	H13	51分	NHKソフトウェア	小学生向
5	やってみようなんでも実験 ふしぎ?不思議!粉の化け学 地球は磁石だ磁力を探れ	H13	51分	NHKソフトウェア	小学生向
6	やってみようなんでも実験 天高く飛べ竹とんぼ 古代の超合金!青銅鏡をつくろう	H13	51分	NHKソフトウェア	小学生向
7	やってみようなんでも実験 昔むかしの火起こしに挑戦 忍法!氷点の術でアイスクリーム	H13	51分	NHKソフトウェア	小学生向
8	やってみようなんでも実験 すべるも止まるもまさつしだい アワぶくぶくセッケンの秘密	H13	51分	NHKソフトウェア	小学生向
9	やってみようなんでも実験 超能力??振り子のなぞを探れ! おかしな砂糖でおかしに挑戦	H13	51分	NHKソフトウェア	小学生向
10	やってみようなんでも実験 どこまでとどく?きみの声 海はからいなしょっぱいな	H13	59分	NHKソフトウェア	小学生向
11	やってみようなんでも実験 ラジオを作って電波を探れ 見逃すな砂の不思議	H13	52分	NHKソフトウェア	小学生向

12	やってみようなんでも実験 キミも試そうタマゴのふしぎ 梅雨だ！湿気を吹き飛ばせ	H 1 3	5 1分	N H Kソフトウェア	小学生向
13	やってみようなんでも実験 手作りの検知器で放射線をキャッチ 作ってともそうメルヘンろうそく	H 1 3	5 1分	N H Kソフトウェア	小学生向
14	やってみようなんでも実験 太陽のおくりものソーラーパワー ふしぎ不思議ミラクル化学反応	H 1 3	5 1分	N H Kソフトウェア	小学生向
15	やってみようなんでも実験 飛べ！手作りの軽飛行機 クールに変身ドライアイス	H 1 3	5 1分	N H Kソフトウェア	小学生向



金融・保険

No.	題名	年度	時間	企画・製作等	対象
1	カード社会と私たち	H19	17分	東映(株)教育映像部	一般向
2	わかりやすい地震保険料算出の仕組み	H15	22分	損害保険料率算出機構	一般向
3	THATS預金保険制度 改訂版	H15	17分	金融広報中央委員会	一般向
4	より公正、より迅速、より親切に ~損害保険料算出機構と自賠責保険の損害調査の仕組み~	H14	18分	損害保険料率算出機構	一般向
5	マネー落語 うっかり父さんしっかり母さん	H13	32分	日本消費者金融協会	一般向
6	お客様の資産は守られています ~証券会社の分別保管~	H13	19分	日本証券業協会	一般向
7	あなたは大丈夫?ストップ カードで借金!	H13	18分	(財)日本消費者協会	一般向
8	ビッグバンファミリーVOL.1金融ビッグバンってなに?金融商品・金融機関の選び方	H11	17分	貯蓄広報中央委員会	一般向
9	ビッグバンファミリーVOL.2金融商品・金融機関の選び方	H11	20分	貯蓄広報中央委員会	一般向
10	私のライフプラン~生活設計とリスク管理~	H11	24分	生命保険文化センター	若者向
11	くらしと損害保険~その仕組みと役割~手話通訳付	H11	20分	(社)日本損害保険協会	一般向
12	What TIME is it? ~お金を借りるときに大切なこと~	H11	22分	全国銀行協会	中学生向
13	わかりやすい地震保険料算出の仕組み	H11	22分	損害保険料率算定会	一般向
14	やさしいローンとクレジットのはなし	H10	26分	全国銀行協会連合会	一般向
15	カード社会をどう生きる~信用と自己責任~	H10	16分	消費者金融連絡会	高校生向

情報

No.	題名	年度	時間	企画・製作等	対象
1	ケータイ・ネット社会の落とし穴(DVD3枚組)	H19	各25分	東映(株)教育映像部	小中生向
2	架空請求のワナ	H19	19分	東映(株)教育映像部	中高生向
3	中高年のためのもっと知りたい携帯電話ABC(全2巻)	H17	59分	NHKエンタープライズ	一般向
4	インターネットはマナーが大切	H17	18分	東映(株)教育映像部	小中学生向
5	凶器にもかわる携帯電話	H15	20分	東映(株)	中高生向
6	インターネットの罠	H14	20分	東映(株)教育映像部	中高生向
7	インターネット入門ビデオ「これさえ分かれば大丈夫!」	H11	28分	インターネット啓発委員会	一般向
8	あなろぐママのインターネット奮闘記 ~マルチメディアと消費者トラブル~	H10	20分	東京都消費生活総合センター	一般向
9	あなたの信用情報を守る(個人信用情報機関の役割)	H9	19分	毎日EVRシステム	一般向
10	信用情報ガイド	H4	20分	(株)CIC	一般向

食生活

No.	題名	年度	時間	企画・製作等	対象
1	きょうから実践！食中毒予防	H20	23分	NHKエンタープライズ	中高校生向
2	見直そう、あなたの食生活 欠食・ダイエットの怖～い影響	H20	16分	NHKエンタープライズ	中高校生向
3	食品をしっかり選ぶ 表示についてもっと知ろう	H20	16分	NHKエンタープライズ	中高校生向
4	私たちの食生活と農業の未来 食と農を安心して結ぶ	H20	31分	(社)農山漁村文化協会	一般向
5	私たちの食生活と農業の未来 地産地消で人づくり町づくり	H20	25分	(社)農山漁村文化協会	一般向
6	知ってますか？食品のかしこい選び方	H19	22分	東映(株)教育映像部	一般向
7	食事バランスガイドで健やかに 食事バランスガイドって何 第1巻	H18	18分	(社)農山漁村文化協会	一般向
8	食事バランスガイドで健やかに 私たちの食事バランスガイド 第2巻	H18	18分	(社)農山漁村文化協会	一般向
9	食事バランスガイドで健やかに メタボリックシンドロームを防ぐ食事バランスガイド 第3巻	H18	18分	(社)農山漁村文化協会	一般向
10	食卓から防ごう！生活習慣病	H16		(社)農山漁村文化協会	一般向
11	もっと知りたい骨粗しょう症	H16		(社)農山漁村文化協会	一般向
12	JAS制度「食品に正しい表示をして頂くために」	H15	120分	農林水産消費技術センター	一般向
13	安全な食生活のために	H15		一橋出版	一般向
14	遺伝子組み換え食品を考える	H15	20分	一橋出版	一般向
15	食と農の距離を縮めのために	H15	25分	(社)農山漁村文化協会	一般向
16	安心な食を引き継ぐ「食育」とは？	H15	25分	(社)農山漁村文化協会	一般向
17	食べ残しはどうなるの？	H14	15分	(社)農山漁村文化協会	小学生向
18	朝ごはんたべてきた？	H14	18分	(財)食生活情報サービスセンター	小学生
19	たのしく食べて、健康に！	H14	23分	毎日EVRシステム	一般向
20	安心安全な食を考えるシリーズ 大丈夫？あなたの食卓(輸入食品を考える)	H13	20分	(社)農山漁村文化協会	一般向
21	安心安全な食を考えるシリーズ ここで見分ける食品表示(不安な食品の点検方法)	H13	20分	(社)農山漁村文化協会	一般向
22	安心安全な食を考えるシリーズ 安心安全な食卓づくり(地産地消の共生へ)	H13	20分	(社)農山漁村文化協会	一般向
23	安心安全な食を考えるシリーズ 食と農の距離を縮めるために(トレーサビリティって何?)	H13	25分	(社)農山漁村文化協会	一般向
24	安心安全な食を考えるシリーズ 安心安全な食卓づくり(地産地消の共生へ)	H13	25分	(社)農山漁村文化協会	一般向
25	かしこく活かそう！食品表示	H13	28分	東京都消費生活総合センター	一般向
26	NHK地球白書第3巻 90億人をどう養うか	H13	59分	NHKソフトウェア	一般向
27	NHK特集名作100選 輸入食品ゼロの日～想定ドキュメント～	H13	80分	NHKソフトウェア	一般向
28	NHK特集名作100選 焼き鳥までがタイ国産～当世にっぽん食卓事情～	H13	50分	NHKソフトウェア	一般向

29	がんと野菜～野菜の健康機能を考える～	H13	16分	(財)食生活情報サービスセンター	一般向
30	野菜のチカラ	H13	50分	(財)食生活情報サービスセンター	一般向
31	食品の知識～マヨネーズ～	H13	21分	キューピー株式会社	一般向
32	食の安全～農産物編～	H12	20分	東映(株)	一般向
33	食の安全～加工食品編～	H12	18分	東映(株)	一般向
34	知って安心暮らしの中のJASマーク～食品の表示はどう変わったの?～	H12	23分	独立行政法人 農林水産消費技術センター	一般向
35	違いのわかるヘルシー・レディ～知っておきたい野菜ジュースの知識～	H11	23分	毎日EVRシステム	一般向
36	もっとおいしく、安全に。タマゴの「賞味期限表示」	H11	20分	農畜産業振興事業団	一般向
37	ホット・ほっと・トーク 遺伝子組み換え農作物って、な～に?	H11	18分	(社)農林水産先端技術産業振興センター	一般向
38	お母さんといっしょに食品衛生	H11	18分	中央法規出版	子ども～一般向
39	成人病は生活習慣病～ベジとブルの野菜研究～	H10	21分	毎日EVRシステム	一般向
40	素敵なウスターソース	H10	18分	(社)日本ソース工業会	高校生向
41	不安な遺伝子操作食品	H9	27分	日本子孫基金	一般向

#### 環境

No.	題名	年度	時間	企画・製作等	対象
1	未来を変えるあなたの選択 CO2ダイエット生活	H20	23分	東映株式会社	一般向
2	ほんとうに安全?合成洗剤(DVD)	H19	30分	(株)シーズビジョン	一般向
3	MOTTAINAIで地球を守ろう 暮らしの工夫が地球を守る ～「もったいない」から始めよう～	H18	15分	東映株式会社	一般向
4	21世紀の決意 ～グリーンコンシューマーになる～	H18		岩波映像販売株式会社	一般向
5	水から調べる～水質調査と保全活動～	H16	25分	(社)農山漁村文化協会	中高生向
6	リサイクル工場	H13	13分	(財)日本消費者協会	一般向
7	21世紀の決意 ～グリーンコンシューマーになる～	H13	15分	日本消費生活アドバイザー・コンサルタント協会	一般向
8	牛乳パックが変身したよ	H13	15分	桜映画株式会社	小学生向
9	未来は僕らの手に～生活と地球環境～	H12	22分	桜映画株式会社	小学生向
10	NHK地球白書第1巻 大量消費との決別	H13	59分	NHKソフトウェア	一般向
11	NHK地球白書第3巻 90億人をどう養うか	H13	59分	NHKソフトウェア	一般向
12	NHK地球白書第5巻 新エネルギー革命	H13	59分	NHKソフトウェア	一般向
13	NHK地球白書第6巻 私たちの惑星～21世紀 市民の力～	H13	59分	NHKソフトウェア	一般向
14	あなたは、こんな水を飲んでいる	H13	60分	NHKソフトウェア	一般向
15	ほんとうに安全?合成洗剤	H13	30分	シーズビジョン	一般向

16	生ごみリサイクルのすすめ	H 1 3	2 0 分	有機農産物普及・堆肥化推進協会	一 般 向
17	創意工夫で循環型社会に挑戦	H 1 2	1 8 分	(社)プラスチック処理促進協会	一 般 向
18	地球を守るお買い物	H 1 1	2 2 分	東京都消費生活総合センター	小学生向
19	ミヤちゃんとペットくんのプラスチックとの正しいつきあい方	H 1 1	1 9 分	東京都消費生活総合センター	一 般 向
20	この星の住人に告ぐ	H 1 1	1 5 分	(社)日本消費生活アドバイザー・コンサルタント協会	高校生向
21	地球温暖化と食糧の未来	H 1 1	3 0 分	(社)農山漁村文化協会	一 般 向
22	紙は生きている「ケナフ」	H 1 1	2 1 分	(社)農山漁村文化協会	小学生向
23	ゴミは宝の山! 鉄&生ゴミ	H 1 1	2 0 分	東映(株)	小学生向
24	ゴミは宝の山! 空き缶&紙	H 1 1	2 0 分	東映(株)	小学生向
25	ゴミは宝の山! ビン&ドラム缶	H 1 1	2 0 分	東映(株)	小学生向
26	今が変われば~省エネと未来の親密な関係~	H 1 1	2 1 分	(財)省エネルギーセンター	中学生向
27	環境と生活に貢献する塩ビ	H 1 1	1 4 分	塩ビ工業・環境協会	一 般 向
28	地球の秘密 1	H 1 0	2 5 分	地球環境平和財団	小学生向
29	地球の秘密 2	H 1 0	2 5 分	地球環境平和財団	小学生向
30	ダイオキシン汚染	H 1 0	2 7 分	東映(株)	一 般 向
31	追跡・台所ごみ どこが問題か?	H 1 0	2 5 分	(社)農山漁村文化協会	一 般 向
32	エコクッキングからはじめよう	H 1 0	2 5 分	(社)農山漁村文化協会	一 般 向
33	家庭でできる生ゴミリサイクル	H 1 0	2 4 分	(社)農山漁村文化協会	一 般 向

## 住生活

No.	題 名	年度	時間	企画・製作等	対象
1	みんなで使えるかな? バリアフリーについて	H 1 6	2 3 分	花王	小学低学年
2	人と環境にやさしいすまいのポイント ~環境にやさしい住宅編~	H 1 4	1 6 分	滋賀県土木交通部	一 般 向
3	人と環境にやさしいすまいのポイント ~人にやさしい住宅編~	H 1 4	2 2 分	滋賀県土木交通部	一 般 向
4	いざというときの電気の安全ポイント 地震編		1 2 分	関西電力	一 般 向
5	快適ですか? あなたの住まい カビ・ダニと上手につきあう	H 8	2 0 分	日本消費者協会	高校・一般
6	宮崎淑子と考える家庭内防災	H 7	2 3 分	東京法規出版	
7	使いやすい電気設備を ~配線・スイッチ・コンセントなど	H 6	3 0 分	(社)家庭電気文化会	一 般 向
8	電気・な・る・ほ・ど・ゼミナール	H 6			一 般 向
9	電気と上手につきあう法 電源コードの安全使用		1 5 分	松下電器産業(株)	一 般 向

光熱水・エネルギー

No.	題名	年度	時間	企画・製作等	対象
1	電気製品の正しい取り扱い方	H13	18分	(株)三洋電機お客様センター	一般向
2	電源コードの正しい取り扱い方	H13	15分	(株)三洋電機お客様センター	一般向
3	二次電池に関するQ&A	H9	18分	日立製作所	一般向
4	電気とつきあう	H8	22分	(社)農山漁村文化協会	中学生向
5	いざというときの電気の安全ポイント～地震～	H8	12分	関西電力	一般向
6	ご存じですか高周波		10分	(財)日本電気用品試験所	一般向

土地・建物・設備

No.	題名	年度	時間	企画・製作等	対象
1	いま、敷金があぶない！ ～こぶ平の賃貸契約トラブル講座～	H13	20分	東京都消費生活総合センター	一般向
2	住宅完成保証制度 ご案内ビデオ	H11	24分	(財)住宅保証機構	一般向
3	夢のマイホーム・我が家が崩れる	H9	39分	(株)メディア・ジョブ	一般向
4	住まいの新築シリーズ 建て主にもできる木造住宅の耐震工事のチェック	H9	27分	関東建設センター事業協同組合	一般向
5	住まいの新築シリーズ 手抜き工事防止と賢い業者選び(前編)	H9	27分	関東建設センター事業協同組合	一般向
6	住まいの新築シリーズ 手抜き工事防止と賢い業者選び(続編)	H9	27分	関東建設センター事業協同組合	一般向
7	夢のマイホーム・我が家がくずれる	H9	39分	メディア・ジョブ	一般向
8	住まいの新築シリーズ ～手抜き工事防止と賢い業者選び～	H9	30分	関東建設センター事業協同組合	一般向
9	住まいの新築シリーズ ～続・手抜き工事防止と賢い業者選び～	H9	30分	関東建設センター事業協同組合	一般向
10	住まいの新築シリーズ ～建て主にもできる木造住宅の耐震工事のチェック～	H9	27分	関東建設センター事業協同組合	一般向

衣生活

No.	題名	年度	時間	企画・製作等	対象
1	実験しよう！私たちの衣生活	H16		一橋出版(株)	一般向
2	衣服の表示は情報源～買うとき・着るとき・着たあとで～	H10	17分	(財)日本消費者協会	一般向
3	花の着付け塾～おしゃれ&マナー編～	H10	29分	(財)京都和装産業振興財団	一般向
4	花の着付け塾～男の着物編～	H10	29分	(財)京都和装産業振興財団	一般向
5	花の着付け塾～はじめてのゆかた～	H10	29分	(財)京都和装産業振興財団	一般向
6	花の着付け塾～はじめての街着～	H10	29分	(財)京都和装産業振興財団	一般向

産業

No.	題名	年度	時間	企画・製作等	対象
1	おしえて！アグリ平成14年度	H14	30分	(社)農林放送事業団	一般向
2	おしえて！アグリ平成13年度	H13	30分	(社)農林放送事業団	一般向
3	くらしといのちを育む～滋賀の食と農	H12	25分	滋賀県	
4	おしえて！アグリ平成11年度	H11	45分	(社)農林放送事業団	一般向
5	おしえて！アグリ平成10年度	H10	40分	(社)農林放送事業団	一般向
6	おしえて！アグリ平成9年度	H9	45分	(社)農林放送事業団	一般向

運輸・通信

No.	題名	年度	時間	企画・製作等	対象
1	地上デジタル放送に係る周知啓発用映像	H16	7分	総務省	一般向
2	上手な引越しをするために	H8	21分	毎日EVRシステム	一般向
3	どうなっているの？引越料金のしくみ	H8	19分	毎日EVRシステム	一般向
4	私たちの生活と輸送 宅配便・引越サービス	H8	23分	毎日EVRシステム	一般向
5	安心できる引っ越し 紛失や損害を起こさない為に	H8	29分	毎日EVRシステム	一般向
6	宅配便のチェックポイント 宅配便クイズ	H8	23分	毎日EVRシステム	一般向
7	引っ越し認識度チェック～安心・安全な引っ越しのために		23分	毎日EVRシステム	一般向

車両・乗物

No.	題名	年度	時間	企画・製作等	対象
1	今クルマが危ない！～あなたの愛車を盗難から守るために～	H17	20分	(社)日本損害保険協会	一般向
2	ザ・チャイルドシート 子どもたちを守るため	H11	29分	(社)日本損害保険協会	一般向
3	Let's デイリーカーチェック	H8	16分	日本消費者協会	一般向
4	交通事故と問われる責任	H4	20分	日本損害保険協会	高校一般向
5	ダミーマンとエアバック安全学		18分	(社)日本自動車工業会	一般向
6	JASAA 非金属ケーブル式のタイヤチェーン				一般向



保健・医療

No.	題名	年度	時間	企画・製作等	対象
1	よくわかるダンベル体操1 健康増進効果編	H16	30分	(社)農山漁村文化協会	一般向
2	よくわかるダンベル体操2 上手なやり方編	H16	30分	(社)農山漁村文化協会	一般向
3	ためしてガッテン1 がん徹底予防術	H16	73分	NHK	一般向
4	ためしてガッテン2 後悔しない!糖尿病予防術	H16	73分	NHK	一般向
5	ためしてガッテン3 リンパで健康 今年のカゼ対策 むくみスッキリ解消法	H16	85分	NHK	一般向
6	ためしてガッテン4 知って得する!中性脂肪の真実、続知って得する!中性脂肪の真実	H16	86分	NHK	一般向
7	ためしてガッテン5 常識が変わる!コレステロールの新事実、続コレステロールの新事実	H16	85分	NHK	一般向
8	ウォーキング健康法	H16		NHK	一般向
9	女性は骨折り損なの?	H16	23分	(社)農山漁村文化協会	一般向
10	骨に貯金してますか	H16	23分	(社)農山漁村文化協会	一般向
11	あなたの生活習慣は大丈夫?	H16	25分	(社)農山漁村文化協会	一般向
12	ここがポイント・食生活習慣	H16	22分	(社)農山漁村文化協会	一般向
13	滋賀のくすり~安心とやすらぎと詰めて~	H11		(社)滋賀県薬業協会	一般向
14	応急手当の知識	H元	30分	日本損害保険協会	一般向

福祉

No.	題名	年度	時間	企画・製作等	対象
1	自分らしく生きる 成年後見制度	H14	23分	大阪弁護士会	一般向
2	公的介護保険で変わるこれからの介護	H10	31分	(社)生命保険協会	一般向
3	老いと共に生きる(介護用機器の選び方・使い方)	H7	27分	(社)農山漁村文化協会	一般向

教育

No.	題名	年度	時間	企画・製作等	対象
1	じょうずな買い物	H14	19分	毎日EVRシステム	小学生向
2	製品安全教育「あっ、あぶない」小学生編	H8	28分	消費者教育支援センター	小学生向
3	製品安全教育「あっ、あぶない」中・高編	H8	30分	消費者教育支援センター	中高生向
4	サービスって何だろう?	H5	20分	日本消費者協会	中学生向

消費者

No.	題名	年度	時間	企画・製作等	対象
1	平成13年度 消費者啓発テレビ番組 山田まりやのくらしQ救クリニック	H13	42分	経済産業省	一般向
2	祖母と私の商品選び	H11	20分	東京都消費生活総合センター	一般向
3	平成10年度 通商産業省消費啓発テレビ番組 島崎和歌子のなるほどTV 第1回～第8回放送	H10		通商産業省	一般向
4	平成10年度 通商産業省消費啓発テレビ番組 島崎和歌子のなるほどTV 第9回～第13回放送	H10		通商産業省	一般向
5	祖母と私の商品選び	H11	20分	東京都消費生活総合センター	一般向

生活一般

No.	題名	年度	時間	企画・製作等	対象
1	生涯を通してお役にたちたい 儀式はいつも冠 婚葬祭互助会と共に			(社)冠婚葬祭互助協会	一般向

その他

No.	題名	年度	時間	企画・製作等	対象
1	やってみようなんでも実験 レモンや炭でびっくり電池 おどろき!うずまきパワー	H13	51分	NHKソフトウェア	小学生向
2	やってみようなんでも実験 ”パチッ”とキメよう静電気 君も熱中 熱の正体	H13	51分	NHKソフトウェア	小学生向
3	やってみようなんでも実験 タネ明かし 種子のひ・み・つ マジックパワー酸とアルカリ	H13	51分	NHKソフトウェア	小学生向
4	やってみようなんでも実験 手づくりカメラでおもしろ写真 ススキやキャベツで紙に挑戦	H13	51分	NHKソフトウェア	小学生向
5	やってみようなんでも実験 ふしぎ?不思議!粉の化け学 地球は磁石だ磁力を探れ	H13	51分	NHKソフトウェア	小学生向
6	やってみようなんでも実験 天高く飛べ竹とんぼ 古代の超合金!青銅鏡をつくろう	H13	51分	NHKソフトウェア	小学生向
7	やってみようなんでも実験 昔むかしの火起こしに挑戦 忍法!氷点の術でアイスクリーム	H13	51分	NHKソフトウェア	小学生向
8	やってみようなんでも実験 すべるも止まるもまさつしだい アワぶくぶくセッケンの秘密	H13	51分	NHKソフトウェア	小学生向
9	やってみようなんでも実験 超能力??振り子のなぞを探れ! おかしな砂糖でおかしに挑戦	H13	51分	NHKソフトウェア	小学生向
10	やってみようなんでも実験 どこまでとどく?きみの声 海はからいなしょっぱいな	H13	59分	NHKソフトウェア	小学生向
11	やってみようなんでも実験 ラジオを作って電波を探れ 見逃すな砂の不思議	H13	52分	NHKソフトウェア	小学生向

12	やってみようなんでも実験 キミも試そうタマゴのふしぎ 梅雨だ！湿気を吹き飛ばせ	H 1 3	5 1分	NHKソフトウェア	小学生向
13	やってみようなんでも実験 手作りの検知器で放射線をキャッチ 作ってともそうメルヘンろうそく	H 1 3	5 1分	NHKソフトウェア	小学生向
14	やってみようなんでも実験 太陽のおくりものソーラーパワー ふしぎ不思議ミラクル化学反応	H 1 3	5 1分	NHKソフトウェア	小学生向
15	やってみようなんでも実験 飛べ！手作りの軽飛行機 クールに変身ドライアイス	H 1 3	5 1分	NHKソフトウェア	小学生向

## 9 貸出パネル一覧表

テ　　マ		制作年	パネル枚数
訪 問 販 売	悪質商法のいろいろ	H15	2
	悪質商法のいろいろ	H14	8
	悪質商法にご注意	H12	3
	クーリング・オフ	H11	1
	若者へのメッセージ"トラブル・チェック"	H10	6
	クーリング・オフ制度とは？	H 5	4
食 生 活	食品の表示	H9/12	6
	健康ライフの食生活	H11	3
環	家庭で取り組む"省エネ"	H10	5
	地球環境を守る行動あれこれ	H 9	14
	地球にやさしい暮らし～ごみリサイクル	H 7	7
そ の 他	製品を長く安全に使うために	H20	6
	借金の問題は必ず解決できます	H19	6
	点検商法、かたり商法、無料商法、催眠商法当選商法、データ商法、送りつけ商法	H18	9
	高齢者の消費者トラブル ～まわりの方々の見守りが、高齢者の消費者トラブルを防ぎます～	H18	7
	個人情報・自分で漏らしていませんか？	H17	5
	携帯電話のトラブル！	H16	2
	架空請求！	H16	1
	消費者の利益を守る消費者契約法	H15	2
	架空請求にご用心	H15	6
	多重債務に陥らないために	H15	4
敷金トラブル	H15	7	

## 10 市町消費者行政担当課一覽表

(平成20年4月1日現在)

市町名		所属名	〒	所在地	電話番号 F A X
大津市		消費生活センター	520-0047	大津市浜大津四丁目1番1号 明日都浜大津4F	077-528-2662
					077-521-2193
草津市		市民課	525-8588	草津市草津三丁目13-30	077-561-2340
					077-561-2479
守山市		市民生活課	524-8585	守山市吉身二丁目5-22	077-582-1148
					077-583-3911
栗東市		生活環境課	520-3088	栗東市安養寺1-13-33	077-551-0115
					077-551-0548
野洲市		市民生活相談室	520-2395	野洲市小篠原2100-1	077-587-6063
					077-586-3677
甲賀市		生活環境課	528-8666	甲賀市水口6053	0748-65-0685
					0748-63-4582
湖南市		安心安全課	520-3288	湖南市中央1-1	0748-71-2325
					0748-72-2000
近江八幡市		まちづくり支援室	523-8501	近江八幡市桜宮町236	0748-36-5509
					0748-33-1717
東近江市		消費生活課	527-8527	東近江市八日市緑町10-5	0748-24-5619
					0748-24-5692
蒲生郡	安土町	事業課	521-1392	蒲生郡安土町小中1-8	0748-46-7205
	日野町	住民課	529-1698	" 日野町河原1-1	0748-46-6263
	竜王町	生活安全課	520-2592	" 竜王町小口3	0748-52-6578
彦根市		生活環境課	522-8501	彦根市元町4-2	0748-52-2003
					0748-58-3703
愛知郡	愛荘町	総務課	529-1380	愛知郡愛荘町愛知川72	0748-58-2573
					0749-30-6116
犬上郡	豊郷町	総務企画課	529-1169	犬上郡豊郷町石畑375	0749-30-6116
					0749-27-0395
	甲良町	総務課	522-0244	" 甲良町在土351-1	0749-42-7680
					0749-42-6090
多賀町	企画課	522-0341	" 多賀町多賀324	0749-35-8113	
				0749-35-4575	
長浜市		環境保全課	526-8501	長浜市高田町12-34	0749-38-5063
米原市		自治振興課	521-0016	米原市下多良3-3	0749-38-5072
東浅井郡	虎姫町	総務課	529-0141	東浅井郡虎姫町五村106	0749-48-8122
					0749-48-0157
湖北町		環境整備課	529-0341	" 湖北町速水2745	0749-48-0157
					0749-78-8307
伊香郡	高月町	税務住民課	529-0233	伊香郡高月町渡岸寺160	0749-78-1640
					0749-85-6401
	木之本町	まちづくり課	529-0492	" 木之本町木之本1757-2	0749-85-5818
					0749-82-5903
余呉町		税務住民課	529-0515	" 余呉町中之郷958	0749-82-3956
					0749-86-3221
西浅井町		税務住民課	529-0792	" 西浅井町大浦2590	0749-86-3220
					0749-89-1123
高島市		市民課市民相談室	520-1592	高島市新旭町北畑565	0749-89-0585
					0740-25-8125
					0740-25-8102

消費生活相談員設置



発行：滋賀県消費生活センター

〒520-0815

滋賀県彦根市元町4番1号

T E L : 0749-27-2234    F A X : 0749-23-9030

U R L : <http://www.pref.shiga.jp/c/shohi/>